

Vertrouwen beroepenveld Praktijkopleiders Goudsmeden maart 2014

Aantal uitgezette enquêtes: 16
Aantal retour ontvangen: 7

Conclusie

Sterke punten:

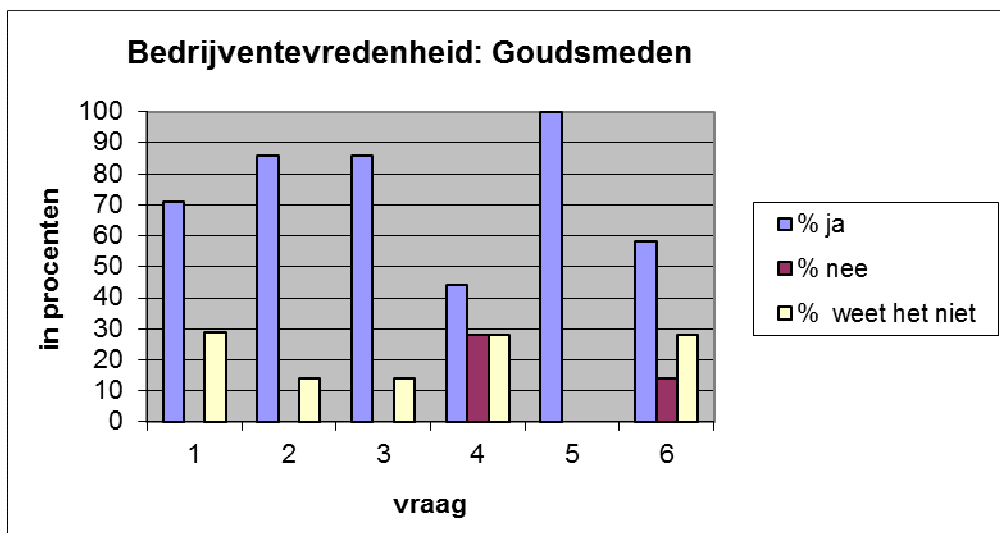
- Geen

Zwakke punten:

- De aansluiting van de opleiding op de beroepenveld scoort laag (De aangepaste vraag is bij deze meting nog niet gebruikt).

Verbeteracties:

- Er is sprake van een verdiepings- BPV. De basis is net gelegd. Bedrijfsleven nogmaals informeren over wat de deelnemers al beheersen en wat niet.



Vragen:

1. Bent u tevreden over de samenwerking tussen school en bedrijf?
2. Bent u tevreden over de begeleiding van de stagiair vanuit school?
3. Heeft u voldoende informatie om de stagiair te kunnen beoordelen?
4. Sluit de opleiding voldoende aan op de praktijk?
5. Is de proeve voor u duidelijk en werkbaar met voldoende informatie?
6. Heeft u vertrouwen in het onderwijs en de examinering door de school?